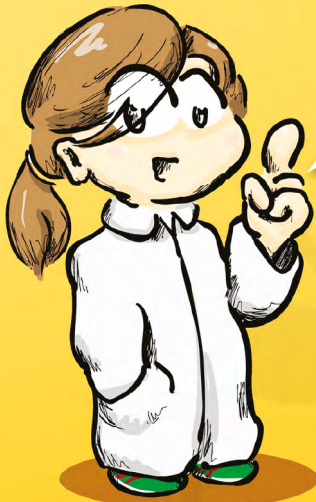




**SEI**  
**Sociedad**  
**Española de**  
**Inmunología**

## ¿Por qué hacerse SOCIO de la SEI?



Estudiante Predoctoral

La SEI apoya a los **JÓVENES** inmunólogos con **BECAS** para **CONGRESOS** nacionales e internacionales que nos permiten conocer los últimos avances en el campo.

Para los que escogen la **Especialidad de Inmunología**, la SEI es la única asociación que defiende nuestros intereses y lucha para que se cree el **ÁREA DE CAPACITACIÓN ESPECÍFICA** y que nuestra especialidad tenga **FUTURO**.



Residente de Inmunología

Entra en [www.inmunologia.org](http://www.inmunologia.org) en la sección **HACERSE SOCIO**.

Si eres profesional de la Inmunología, introduce tus datos y el nombre e e-mail de un socio en activo de la SEI que te avale. Nosotros contactaremos con el socio de referencia. Si no conoces socios en activo, introduce como socio "SEI" y el e-mail "[gestionSEI@inmunologia.org](mailto:gestionSEI@inmunologia.org)" y nosotros te buscaremos referencia.


**Inmunología**

Publicación trimestral en línea de la Sociedad Española de Inmunología.  
ISSN (digital): 0213-9626

[www.inmunologia.org](http://www.inmunologia.org)



● Para futuras colaboraciones:

1. Descarga las [instrucciones a los autores aquí](#).
2. Puedes contactar directamente con los coordinadores pulsando en el enlace en su nombre al inicio de cada sección o subsección. 
3. Para comentarios, sugerencias o información sobre cómo anunciarse, contacta con la [Secretaría Técnica aquí](#).

**Coordinación General:** Rafael Sirera

**Coordinación Secciones:** Rafael Sirera (Panorama)  
Daniel Pleguezuelo (Clínica)  
Pedro Roda (Investigación)  
Alfredo Corell (Divulgación)  
Pascual Martínez (Docencia)

**Comité editorial:** Carmen Cámara  
Javier Carbone  
Manuel Muro  
Silvia Sánchez-Ramón  
Sandra Pascual  
Carmen Martín  
Fernando Fariñas  
Jesús Sánchez  
David Sancho

**Secretaría Técnica SEI:** Calle Castelló, 128 7ª planta.  
28006 Madrid (SPAIN)

● La responsabilidad del contenido de las colaboraciones publicadas en la revista *Inmunología* corresponderá a sus autores, quienes autorizan la reproducción de sus artículos e imágenes a la SEI exclusivamente para esta revista. La SEI no hace necesariamente suyas las opiniones o los criterios expresados por sus colaboradores.

● © **Sociedad Española de Inmunología, 2020**  
Reservados todos los derechos. El contenido de la presente publicación no puede ser reproducido, ni transmitido por ningún procedimiento electrónico o mecánico, incluyendo fotocopia, grabación magnética, ni registrado por ningún sistema de recuperación de información, en ninguna forma, ni por ningún medio, sin la previa autorización por escrito del titular de los derechos de explotación de la misma.

Con el patrocinio de:



**BD**



**inmunotek**  
alergia e inmunología