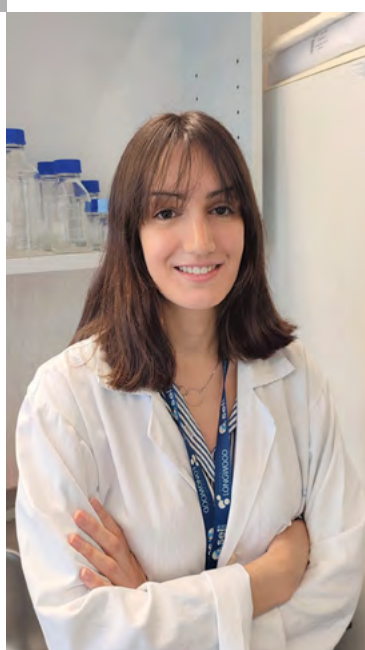


# Diagnóstico de inmunodeficiencias primarias, 2ª Ed

**Elisabet Matas Pérez**

Servicio de Inmunología, Hospital Universitario La Paz



**D**urante los pasados meses de enero, febrero y marzo se celebró la segunda edición del curso “Diagnóstico de Inmunodeficiencia Primarias”, impartido por las Dras. Rebeca Rodríguez Pena y María Bravo García-Morato, expertas en el diagnóstico clínico y genético de dichas enfermedades. Tras el éxito del año anterior,

esta segunda edición ha tenido un gran reclamo, habiéndose cubierto todas las inscripciones disponibles a las pocas horas de la publicación del curso.

En total, se han matriculado 17 alumnos con perfiles formativos variados, principalmente residentes y facultativos especialistas en el área de Inmunología. El principal objetivo del curso ha sido la adquisición de los conocimientos y de las herramientas necesarias para la interpretación de los datos clínicos y analíticos en pacientes con sospecha de inmunodeficiencia primaria. Durante el desarrollo del curso, los alumnos han demostrado sus habilidades en el establecimiento de diagnósticos diferenciales, en la solicitud e interpretación de

pruebas de laboratorio, en la evaluación y clasificación de variantes genéticas y en el asesoramiento familiar atendiendo al patrón de herencia de la enfermedad y las peculiaridades de cada patología. También se han revisado opciones de tratamiento disponibles para las distintas entidades trabajadas.

El curso se ha impartido mediante clases en *streaming* en las cuales los docentes han expuesto los conceptos teóricos relacionados con la temática semanal y han comentado los ejercicios prácticos que el alumno había resuelto en las tareas anteriores. Tanto las clases teóricas como las actividades prácticas, en su mayoría, a través de casos clínicos, han acercado a los alumnos las dificultades que se encuentra el inmunólogo en la práctica clínica diaria.

El curso se ha impartido utilizando la plataforma online Moodle a través de la cual los alumnos han tenido acceso a toda la bibliografía, los enlaces para las clases en *streaming* y los vídeos de las clases grabadas. Además, tanto alumnos como docentes han podido intercambiar ideas, dudas, bibliografía y experiencias profesionales a través de un foro disponible en la misma plataforma. A lo largo de todo el curso, las docentes han mostrado un gran conocimiento sobre los temas tratados y se han encontrado ampliamente accesibles para la resolución de dudas. Al finalizar la formación, los alumnos han expresado su alto grado de satisfacción concluyendo esta segunda edición de una manera tan exitosa como ya lo había hecho la anterior.

**2ª Edición: Diagnóstico de inmunodeficiencias primarias**

Modalidad Virtual

Del 09/01/2023 al 03/03/2023

